



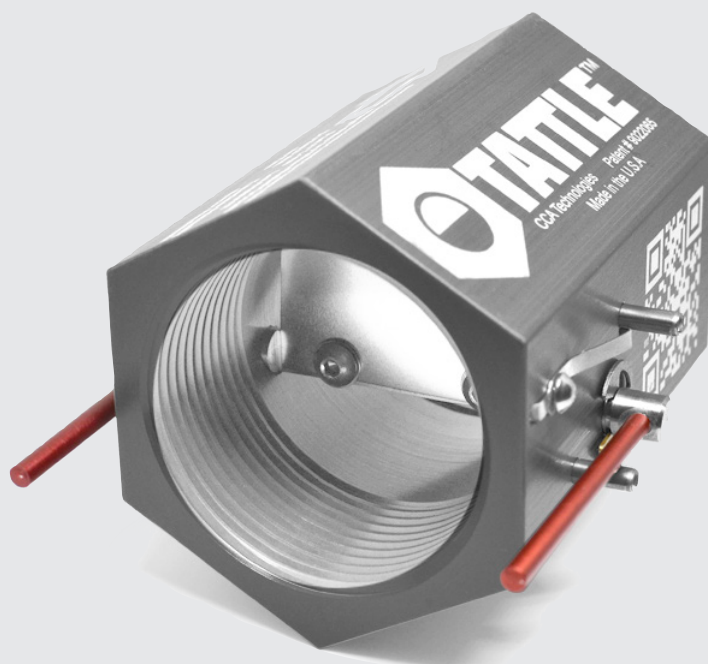
**US RECO**

ENGINEERING • SYSTEMES • DISTRIBUTION

## INDICATEUR D'OUVERTURE DE SOUPAPE DE SÉCURITÉ

Bulletin

TATTLE 210125



*téléchargez moi : [usreco.info/tattle](http://usreco.info/tattle)*

### Contact :

#### **US RECO**

42 , Allée du Closeau  
Z.I. Richardets Nord  
93160 NOISY LE GRAND  
France

Tel : +33 (0)1 43 03 75 05

Fax : +33 (0)1 43 04 91 11

E-mail : [usr@usreco.com](mailto:usr@usreco.com)  
[www.usreco.com](http://www.usreco.com)

### Avantages :

- Permet d'identifier visuellement les soupapes ayant déchargé
- Maintenance aisée
- Installation rapide sur la tuyauterie d'échappement de la soupape
- Possibilité d'envoyer un signal directement à une supervision via le module électrique
- Pas de remplacement à prévoir après utilisation
- Visible de loin, idéal pour les accès difficiles
- Faible perte de charge
- Disponible en 1", 1 1/4", 1 1/2", 2", 2 1/2", 3" et 4"

## Indicateur d'ouverture de soupape de sécurité

L'indicateur d'ouverture TATTLE™ est une solution simple et fiable pour détecter l'ouverture d'une soupape de sécurité

Le disque monté sur un arbre en acier inoxydable relié au corps en aluminium va pivoter lorsque la surpression s'échappant de la soupape de sécurité passera à travers du corps du TATTLE™. L'indicateur extérieur du TATTLE™ sera alors en position horizontale indiquant ainsi que la soupape de sécurité sur laquelle est raccordé le détecteur d'ouverture s'est ouverte permettant ainsi à l'opérateur d'effectuer son remplacement.

La haute visibilité de l'indicateur visuel extérieur permet une lecture à distance facile et fait du TATTLE™ une solution idéale pour les endroits difficilement accessibles. Cette facilité de lecture permet une économie de temps lors des contrôles, de moyens d'accès (nacelle, échelle, ...) et limite les risques d'accidents liés à ces contrôles en accès difficiles.

Le réarmement du TATTLE™ se fait par simple rotation de l'indicateur visuel extérieur afin de ramener celui-ci en position initiale. Il n'est pas nécessaire de procéder au remplacement du TATTLE™ après fonctionnement.

Avec l'option contacteur électrique (ETSX), un relais permet de déclencher automatiquement une alerte et/ou alarme en cas d'ouverture de la soupape de sécurité.

Le contrôle de TATTLE™ se limite à une inspection visuelle lors du contrôle périodique afin de s'assurer qu'il n'y a pas de traces de corrosion et à une manipulation de l'indicateur visuel extérieur afin de s'assurer que l'axe tourne librement.

La faible perte de charge générée par le TATTLE™ influe peu sur le calcul des pertes en aval (voir tableau ci-dessous, valeur contrôlée sur un banc de test).

**Le Tattle n'étant pas CE, il convient de vérifier que votre application ne nécessite pas l'utilisation d'un produit CE.**

Pression d'utilisation :

TATTLE™ : en sortie de soupape de sécurité tarée jusqu'à 20 bar

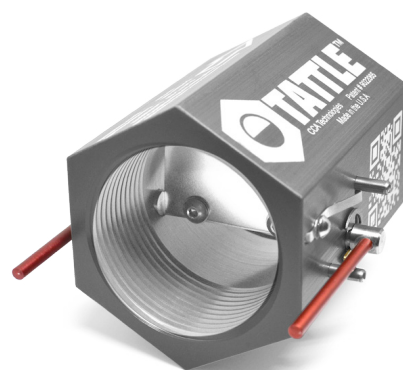
TATTLE™ HP : en sortie de soupape de sécurité tarée jusqu'à 46,5 bar

Compatible avec les fluides suivants :

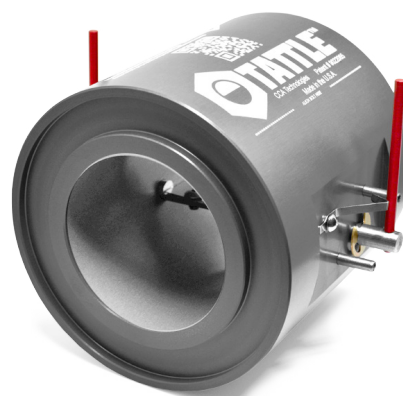
NH<sub>3</sub>, HFC, HFO, et CO<sub>2</sub> (version HP)

RÉFÉRENCE	CONNEXION	Perte de Charge (en équivalent m de tuyauterie)
T-100 / T-100-HP	1" à visser FPT	0,46 m
T-125 / T-125-HP	1 1/4" à visser FPT	0,61 m
T-150 / T-150-HP	1 1/2" à visser FPT	0,77 m
T-200 / T-200-HP	2" à brides	2,29 m
T-250 / T-250-HP	2 1/2" à brides	1,53 m
T-300 / T-300-HP	3" à brides	2,14 m
T-400 / T-400-HP	4" à brides	1,53 m

RÉFÉRENCE	DÉSIGNATION
ETSX	Module électrique SANS "Drapeau" pour Tattle (drapeau à commander séparément)
ET1A	Drapeau magnétique pour module ETSX pour montage sur T-100 à T-150 (HP inclus)
ET2A	Drapeau magnétique pour module ETSX pour montage sur T-200 à T-400 (HP inclus)



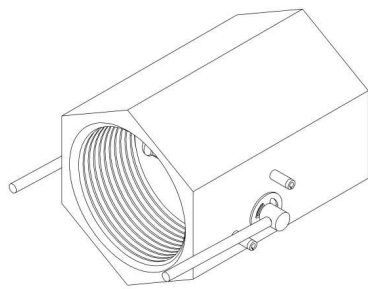
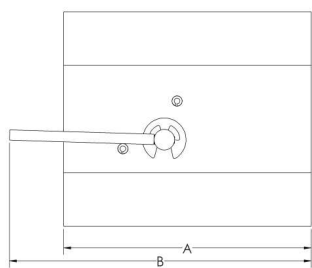
T-150



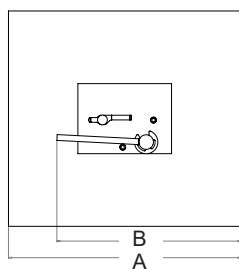
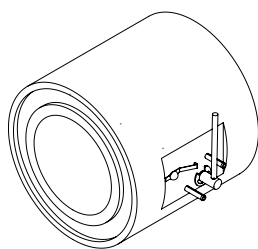
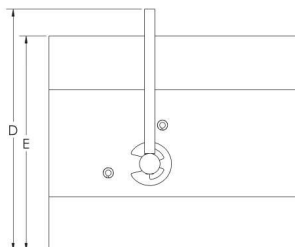
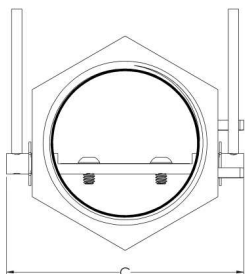
T-200



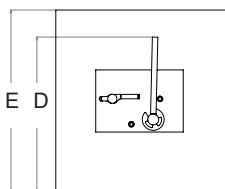
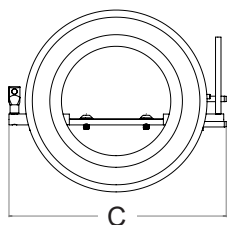
Contacteur électrique monté sur T-150



T-100, T-125, T-150



T-200, T-250, T-300, T-400



	A	B	C	D	E
T-100	7,62 cm	9,30 cm	6,05 cm	7,02 cm	5,13 cm
T-125	7,62 cm	9,30 cm	7,32 cm	7,42 cm	6,60 cm
T-150	7,62 cm	9,30 cm	7,32 cm	7,42 cm	6,60 cm
T-200	8,59 cm	8,26 cm	10,95 cm	8,46 cm	8,89 cm
T-250	9,99 cm	9,10 cm	12,60 cm	9,00 cm	10,57 cm
T-300	12,63 cm	9,99 cm	13,75 cm	9,38 cm	11,69 cm
T-400	12,63 cm	11,79 cm	16,18 cm	10,37 cm	14,64 cm

## Mise en oeuvre

Les TATTLE™ T-100, T-125 et T-150 s'installent grâce à :

- 2 mamelons tube acier type MT-.. (voir notre Tarif Outillage & Raccords 2017 page 54)
- ou 2 mamelons tube INOX type IX-MT-.. (voir notre Tarif Outillage & Raccords 2017 page 57)

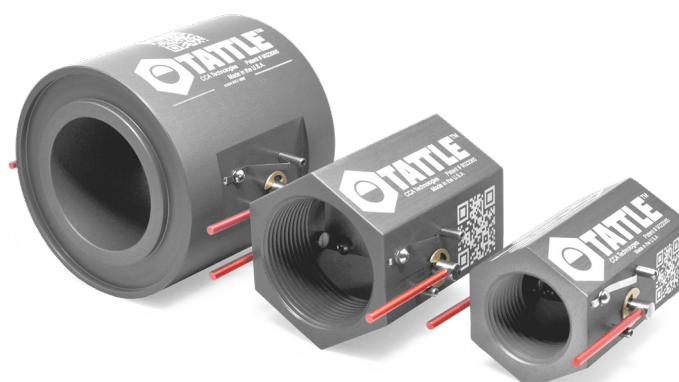
Le TATTLE™ T-200 s'installe grâce à :

- 2 contre brides type BM-2 (voir notre Tarif Régulation Générale 2017/2018 page 17)
- 2 joints de brides
- 2 kits de boulons 201591

Cette configuration permet un vaste choix de raccordement :

- 1 1/2" SW ou WN
- 2" SW ou WN
- 1 5/8", 2 1/8" ou 2 5/8" ODS

RÉFÉRENCE DES BRIDES POUR ASSEMBLAGE TATTLE		
DIMENSION DU TATTLE	Référence Bride ODS (1 bride)	Référence Bride Acier (1 bride)
2"	200046	200042
2 1/2"	200051	200049
3"	200056	200054
4"	200065	200063



**US RECO**

42, Allée du Closeau  
Z.I. Richardets Nord  
93160 NOISY LE GRAND - France

Tel: +33 (0)1 43 03 75 05  
Fax: +33 (0)1 43 04 91 11

Mail: [usreco@usreco.com](mailto:usreco@usreco.com) [www.usreco.com](http://www.usreco.com)

Toutes les informations contenues dans ce document sont fournies à titre indicatif et peuvent être modifiées sans préavis de notre part. Les produits présents dans ce document sont soumis à nos conditions générales de ventes, reprises dans nos tarifs, ou bien disponibles sur simple demande. Informations et photos non contractuelles. Toute reproduction totale ou partielle du présent document sans le consentement écrit de la société US RECO est illicite.

**US REFRIGERATION CONTROLS** RÉGULATION ET SYSTÈMES DE HAUTE TECHNICITÉ POUR LA RÉFRIGÉRATION ET LE CONDITIONNEMENT D'AIR  
SA au Capital de 138 600 € - RCS Bobigny B712054212 - SIRET 71205421200022 - TVA FR.33712054212 - APE 4669B